



SCUOLA PRIMARIA "G.GALILEI"

ISPRA

Green School

2012/13

La nostra partenza

Visita alla centrale elettrica del Bosco Grosso di Brebbia



ENERGIA SOLARE

Il papà di Gabriele ha costruito per noi un pannello solare e ci ha spiegato il suo funzionamento



FUNZIONA!!!!



I NOSTRI CONSUMI PRIMA DELL'AZIONE

CONSUMO MEDIO SETTIMANALE	EMISSIONE MEDIA SETTIMANALE
443,1 Kwh	257 Kg Co ₂

LA NOSTRA AZIONE

Ogni giorno
venivano
registrate le
condizioni
meteorologiche
e le ore in cui
restavano
accese le luci

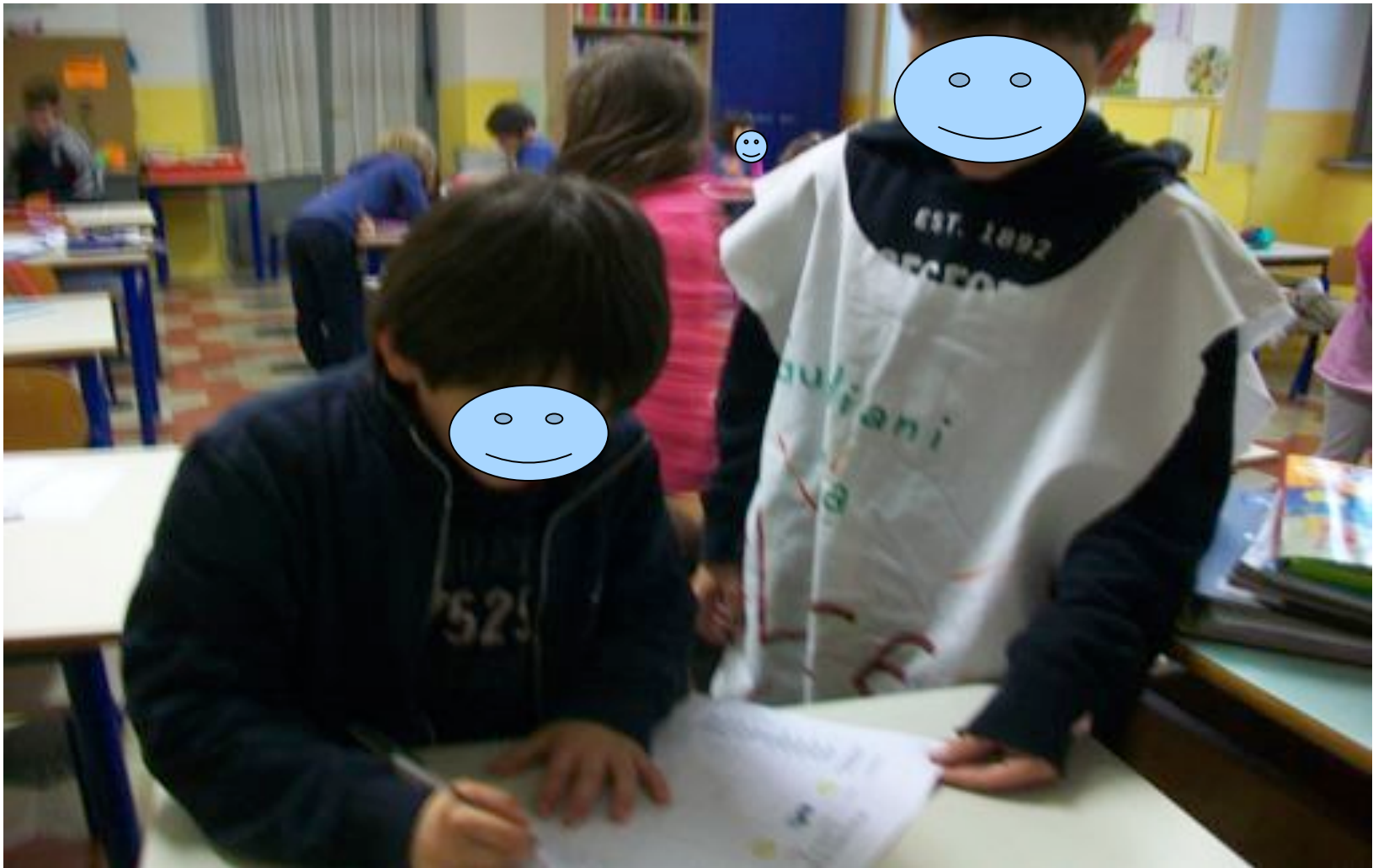


"I GUARDIANI DELLA LUCE"

"I nostri guardiani sono sempre all'opera"








Compiliamo la tabella di rilevazione dati



La nostra tabella compilata

MI ILLUMINO DI MENO CLASSE 2^ B

GIORNO	04/03/13	05/03/13	06/03/13	07/03/13	08/03/13
CONDIZIONI ATMOSFERICHE					
ORARIO ACCENSIONE		2,50	7,30	7,30	7,30
ORARIO SPEGNIMENTO		8,25			
ORARIO ACCENSIONE		9,00			
ORARIO SPEGNIMENTO		12,35	12,30	12,30	12,30
FAUSA MENSA					
ORARIO ACCENSIONE			13,30		13,30
ORARIO SPEGNIMENTO			16,20		16,20
TOTALE ORE ILLUMINAZIONE	—	4h 10'	4h 50'	5h	4h 50'
RISPARMIO ENERGETICO	8h 20'	35'	1h 15'	—	1h 15'

IN 21 GIORNI DI REGISTRAZIONE ABBIAMO AVUTO:

Sole 9 giorni

Neve 1 giorno

Coperto 9 giorni

Pioggia 2 giorni

Patente del risparmiatore energetico

E' inverno La temperatura della tua casa è 18°:

- A - Indossi un maglione più pesante.
- B - Fai alzare il termostato.
- C - Accendi una stufetta elettrica.

La distanza da casa tua a scuola è di 1 Km:

- A - Ti fai accompagnare in automobile.
- B - Chiedi ai tuoi genitori di accompagnarti a piedi.
- C - Proponi di andare in auto con qualche compagno/a.

Ti sei allontanato /a dalla camera in cui guardavi la TV per andare nella tua cameretta:

- A - Hai spento solo la luce della camera.
- B - Hai lasciato tutto acceso.
- C - Hai spento il televisore e la luce della tua camera.

Domani devi andare in palestra, la tua tuta preferita è sporca:

- A - Chiedi alla mamma di metterla in lavatrice anche se ha appena fatto il bucato.
- B - Scegli un'altra tuta.
- C - Aiuti la mamma a lavarla a mano.

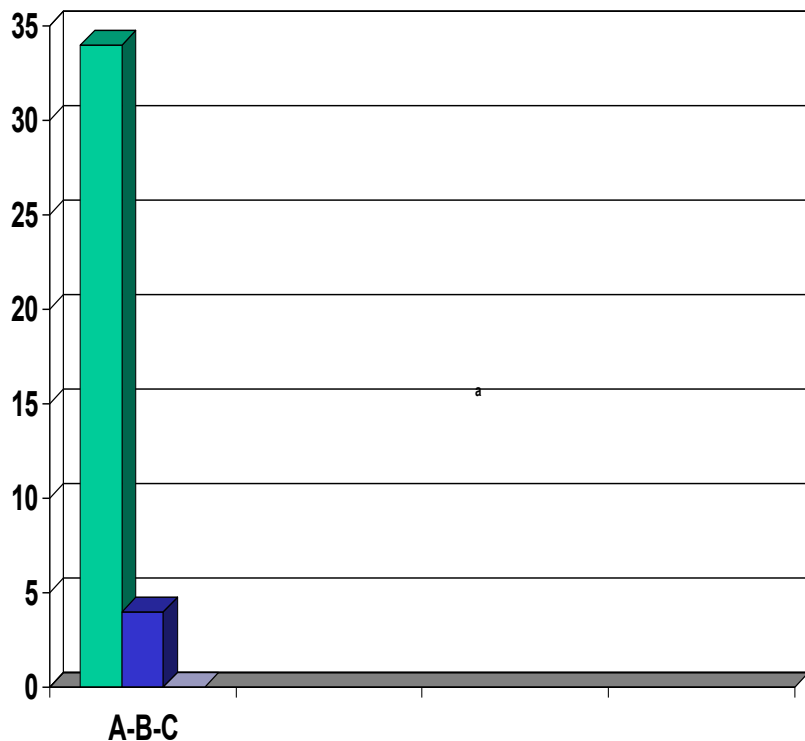
Vai al supermercato con la mamma e compri le lampadine:

- A - Non ti interessi a cosa la mamma sceglie.
- B - Consigli di comprare quelle a basso consumo energetico.
- C - Consigli di comprare quelle con la scatola colorata.

Tu e la tua famiglia siete fermi in auto in coda:

- A - Ricordi a chi guida di spegnere il motore quando si è fermi.
- B - Chiedi di dare un colpo di acceleratore per sentire il rombo del motore.
- C - Ti arrabbi perché chi guida ha spento il motore e ci vorrà più tempo per partire.

ECCO COME SONO ANDATE LE NOSTRE FAMIGLIE

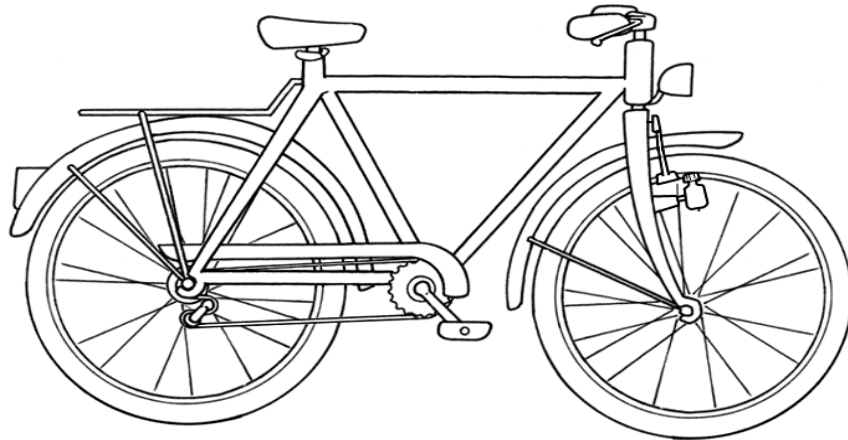


La maggior parte dei ragazzi, con le loro famiglie, ha totalizzato da 9 a 12 punti ottenendo la patente del risparmiatore energetico

FESTA DEL RISPARNIO ENERGETICO

15 FEBBRAIO 2013

MI ILLUMINO DI MENO
.....E NON SOLO

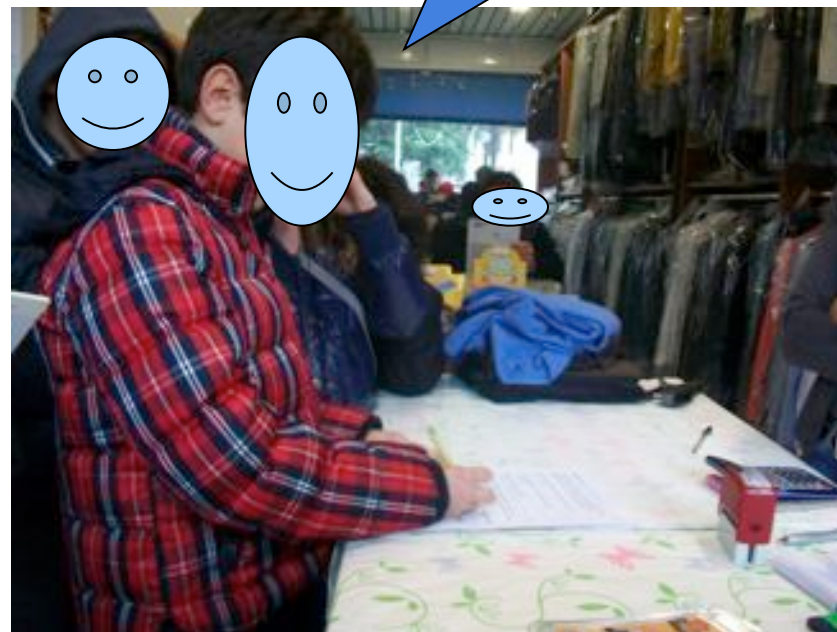


M'ILLUMINO DI MENO

Sono felice di rivedervi quest'anno ragazzi!

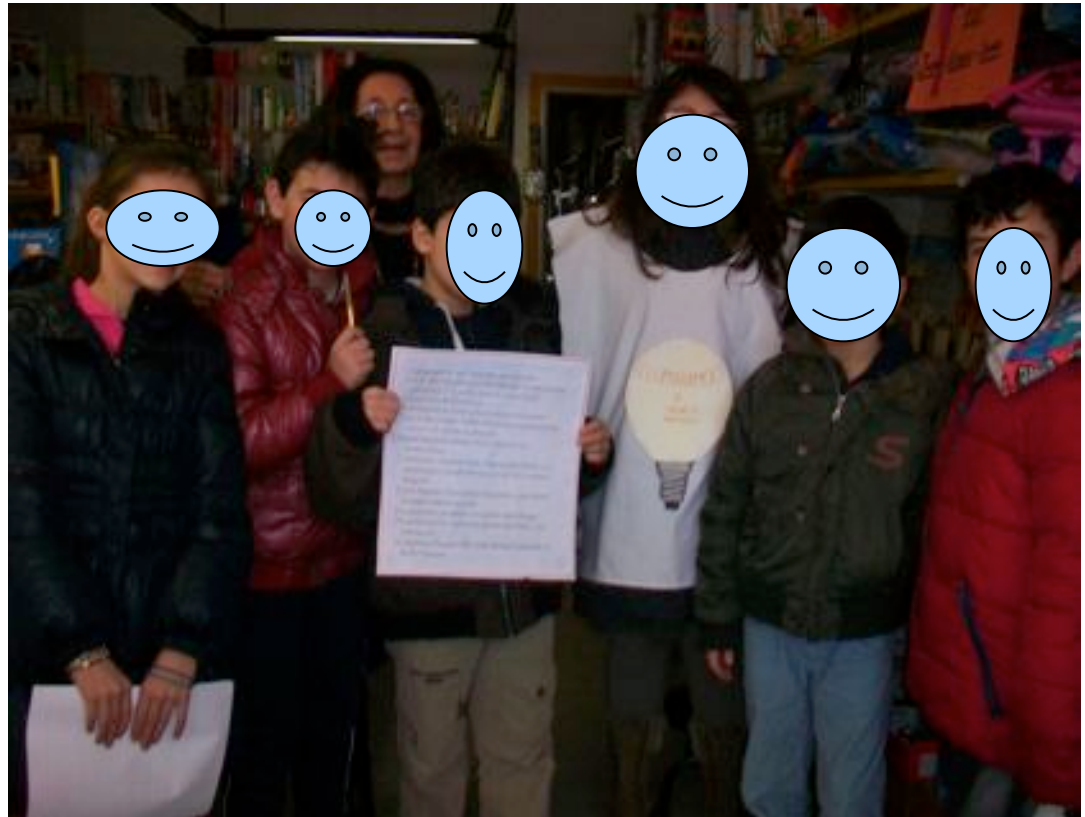


E' attenta a spegnere le luci quando non servono?



QUALI BUONE AZIONI INTENDE METTERE IN ATTO QUEST'ANNO?

“Starò attenta a
spegnere le luci
appena
possibile”



INTERVISTA AI COMMERCianti

Abbiamo intervistato 27 commercianti:
ecco come hanno risposto alle nostre domande

1)SIETE ATTENTI A SPEGNERE LE LUCI QUANDO NON
SERVONO?

-26 sì -1 non sempre

2)CHE COSA SIGNIFICA PER VOI RISPARMIARE ENERGIA?

-5 meno inquinamento

-17 non sprecare risorse/risparmio di denaro

- 1 utilizzare lampadine a basso consumo
- 2 uso di fonti alternative
- 2- uso “corretto” degli elettrodomestici

3) TENETE I TERMOSIFONI A 18°/20°?

- 23 sì
- 4 temperatura anche inferiore

4) UTILIZZATE L'AUTO IL MENO POSSIBILE E SE E' PROPRIO NECESSARIO LA CONDIVIDETE CON CHI FA IL VOSTRO TRAGITTO?

- 27 sì

5) PER EFFETTUARE BREVI PERCORSI UTILIZZATE LA BICICLETTA O ANDATE A PIEDI?

- 25 a piedi
- 2 in bicicletta

Le idee di Luca



....E PER NON DIMENTICARE IL LAVORO FATTO.....

Tutti gli alunni della scuola hanno ricevuto e portato nelle proprie case alcuni slogan ideati dai ragazzi più grandi come promemoria per risparmiare energia

L'automobile perfetta è la
mia bicicletta!!!



Se resto nella presa divento
un'altra spesa



Una bici rossa e blu ti regala
salute e divertimento in più



**Se l'ambiente vuoi rispettare
energia non sprecar**



E l'ultimo.....



dreamstime.com

.....Spenga la luce!!!

Fatto!!!!